

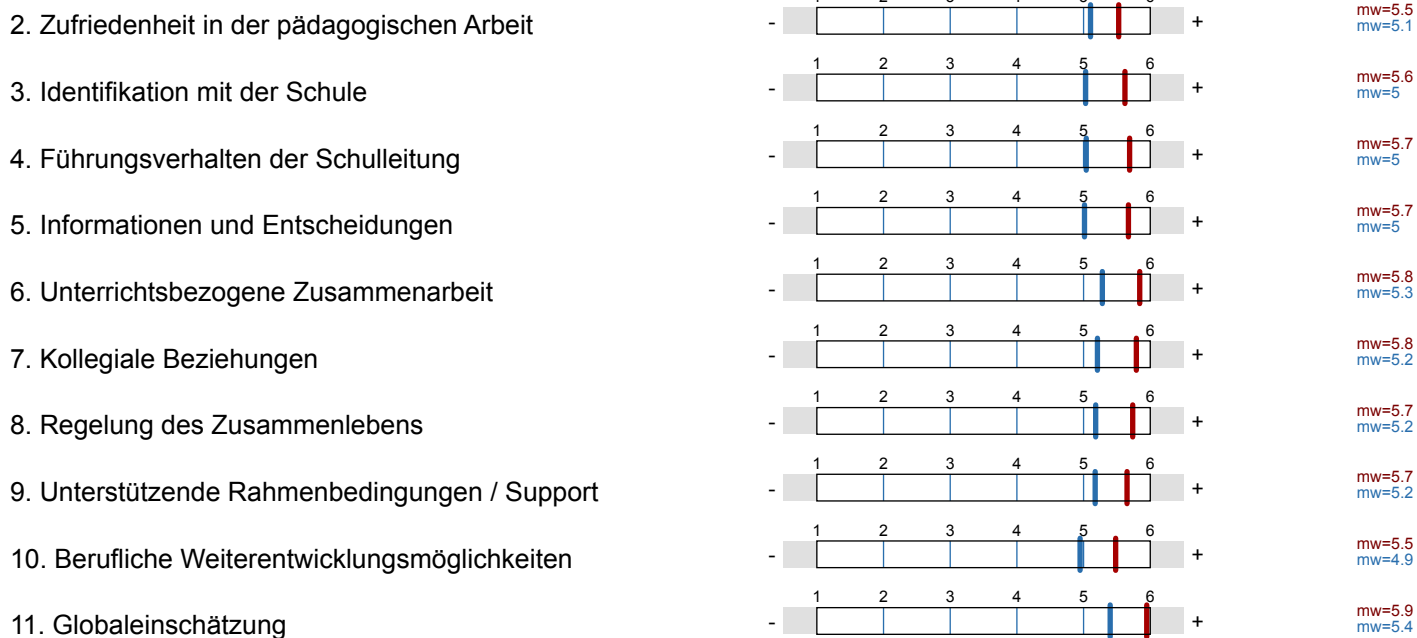
Jonen Lehrpersonen

Erfasste Fragebögen = 19



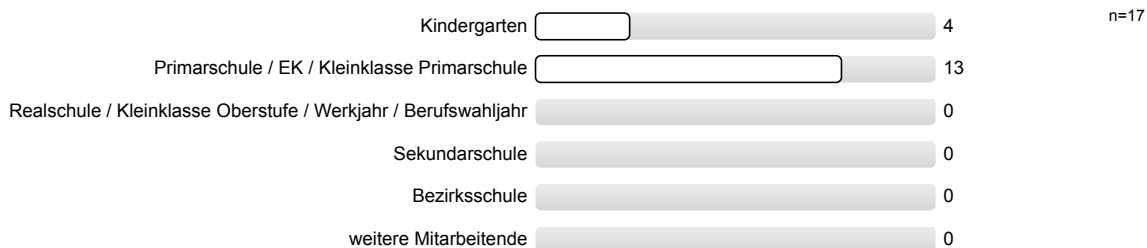
Globalwerte

Auswertung für: Jonen Lehrpersonen
Vergleichsgruppe: Lehrpersonen kant. Mittelwert



1. Allgemeine Fragen

1.1 Zu welcher schulorganisatorischen Einheit gehören Sie hauptsächlich?



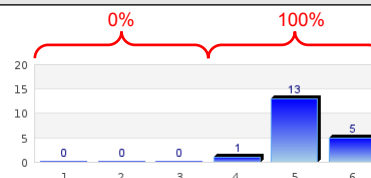
1.2 Mein Pensum beträgt



2. Zufriedenheit in der pädagogischen Arbeit

2.1 An dieser Schule begegnen die Schülerinnen und Schüler den Lehrpersonen respektvoll und wertschätzend.

trifft gar nicht zu

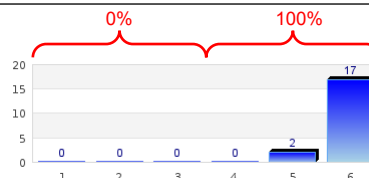


trifft genau zu

n=19
mw=5,2

2.2 Von meinen Schülerinnen und Schülern fühle ich mich akzeptiert und anerkannt.

trifft gar nicht zu

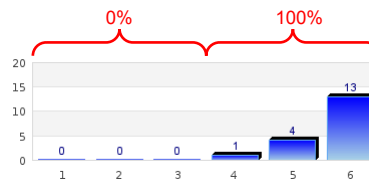


trifft genau zu

n=19
mw=5,9

2.3 Es gelingt mir gut, zu meinen Schülerinnen und Schülern eine gute, entspannte Beziehung herzustellen.

trifft gar nicht zu

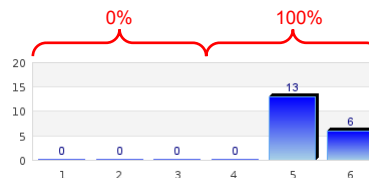


trifft genau zu

n=18
mw=5,7

2.4 Ich erreiche mit meinen Schülerinnen und Schülern die Lern- und Leistungsziele, die mir wichtig sind.

trifft gar nicht zu

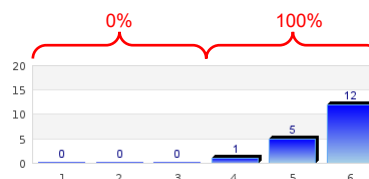


trifft genau zu

n=19
mw=5,3

2.5 Ich fühle mich von den Eltern in meiner Arbeit gut unterstützt.

trifft gar nicht zu

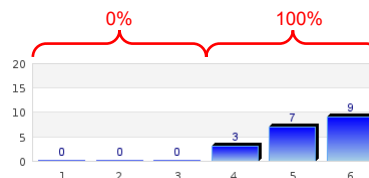


trifft genau zu

n=18
mw=5,6
E.=1

2.6 Arbeitsbelastung und Arbeitszufriedenheit stehen für mich in einem guten Verhältnis.

trifft gar nicht zu

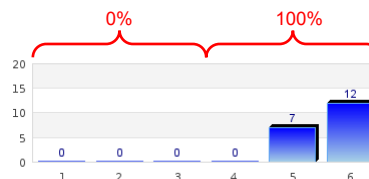


trifft genau zu

n=19
mw=5,3

2.7 Ich habe an dieser Schule die Freiräume, die ich brauche, um gute Arbeit zu leisten.

trifft gar nicht zu

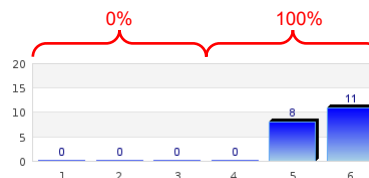


trifft genau zu

n=19
mw=5,6

2.8 Insgesamt bin ich zufrieden mit meiner pädagogischen Arbeit.

trifft gar nicht zu



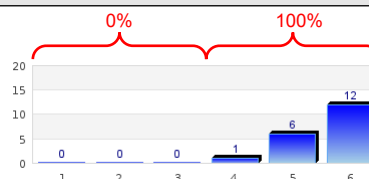
trifft genau zu

n=19
mw=5,6

3. Identifikation mit der Schule

3.1 Mir gefällt das Schulleitungsmodell dieser Schule.

trifft gar nicht zu

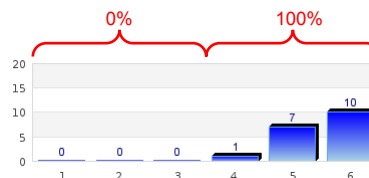


trifft genau zu

n=19
mw=5,6

3.2 Aus meiner Sicht sind Aufgaben und Kompetenzen in unserem Schulleitungsmodell sinnvoll verteilt.

trifft gar nicht zu

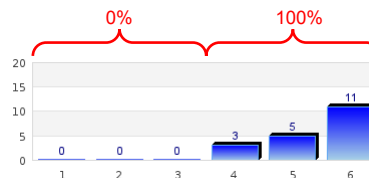


trifft genau zu

n=18
mw=5,5

3.3 Mir ist die Rolle/Aufgabe der Schulpflege in unserem Schulleitungsmodell klar.

trifft gar nicht zu

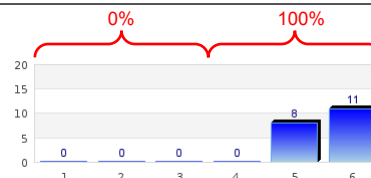


trifft genau zu

n=19
mw=5,4

3.4 Ich bin zufrieden damit, wie an unserer Schule das schulinterne Qualitätsmanagement gesteuert wird.

trifft gar nicht zu

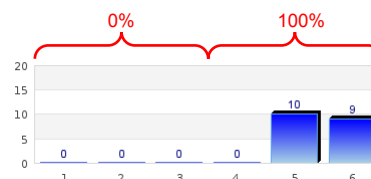


trifft genau zu

n=19
mw=5,6

3.5 Mit den Zielen und leitenden Werten dieser Schule fühle ich mich verbunden.

trifft gar nicht zu

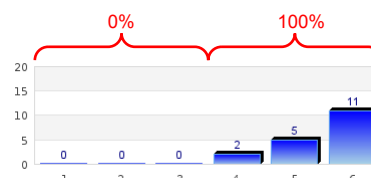


trifft genau zu

n=19
mw=5,5

3.6 Über pädagogische Fragen herrscht an dieser Schule ein Grundkonsens.

trifft gar nicht zu

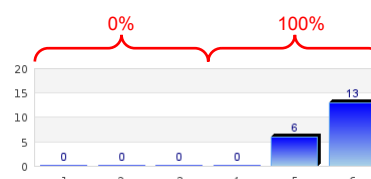


trifft genau zu

n=18
mw=5,5
E.=1

3.7 Die Lehrpersonen an dieser Schule haben insgesamt eine positive Einstellung zu dieser Schule.

trifft gar nicht zu

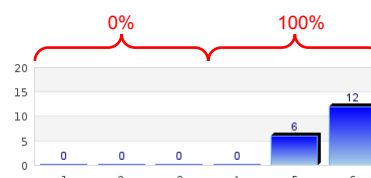


trifft genau zu

n=19
mw=5,7

3.8 Ich bin der Meinung, dass sich diese Schule im richtigen Mass um Entwicklung und Erneuerung bemüht.

trifft gar nicht zu

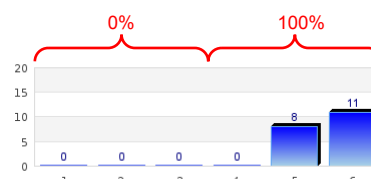


trifft genau zu

n=18
mw=5,7
E.=1

3.9 Ich bin zufrieden mit den gegebenen Möglichkeiten, meine Ideen zur Entwicklung dieser Schule einzubringen.

trifft gar nicht zu

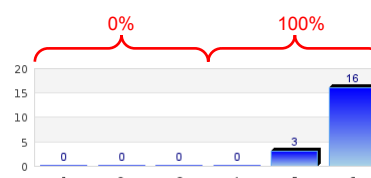


trifft genau zu

n=19
mw=5,6

3.10 In Gesprächen mit Freunden und Bekannten stelle ich diese Schule positiv dar.

trifft gar nicht zu

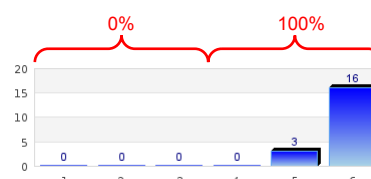


trifft genau zu

n=19
mw=5,8

3.11 Ich glaube, dass dies eine gute Schule ist.

trifft gar nicht zu

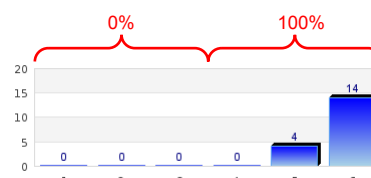


trifft genau zu

n=19
mw=5,8

3.12 Alles in allem identifiziere ich mich in einem hohen Masse mit dieser Schule.

trifft gar nicht zu



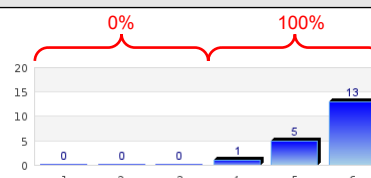
trifft genau zu

n=18
mw=5,8

4. Führungsverhalten der Schulleitung

4.1 Ich bekomme von der Schulleitung für meine Arbeit die Anerkennung und Wertschätzung, die ich mir wünsche.

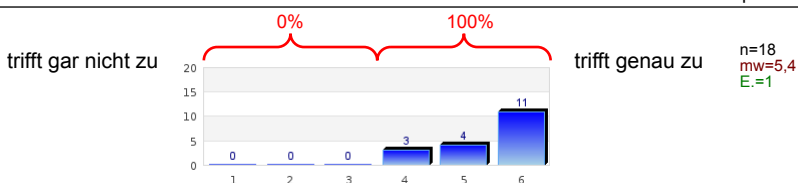
trifft gar nicht zu



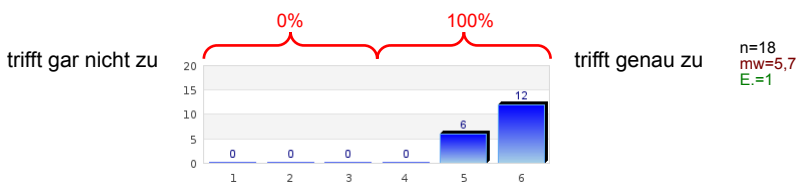
trifft genau zu

n=19
mw=5,6

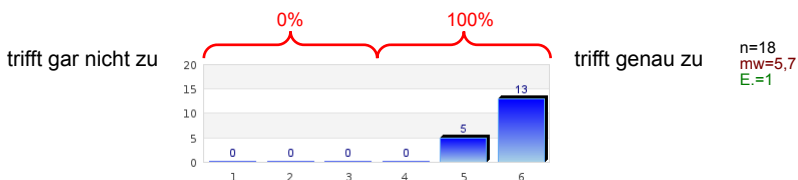
4.2 Ich kann darauf vertrauen, dass ich beim Lösen schwieriger Aufgaben und Problemen von der Schulleitung unterstützt werde.



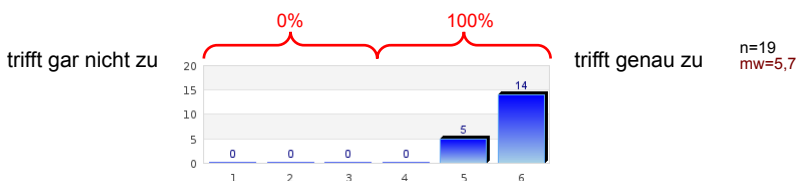
4.3 Ich bekomme in den Mitarbeitendengesprächen klare Hinweise dazu, wo und wie ich meine Arbeit verbessern kann.



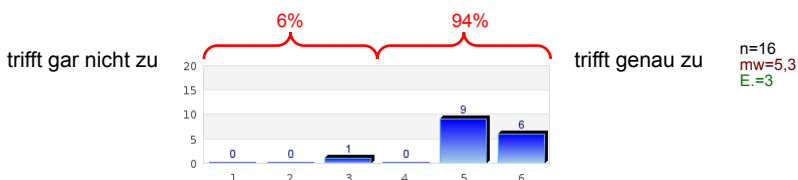
4.4 Ich werde von der Schulleitung für meine Arbeit gerecht beurteilt.



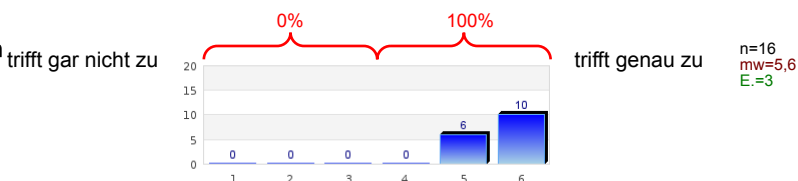
4.5 Ich fühle mich im Vergleich mit den anderen Kolleginnen und Kollegen von der Schulleitung fair behandelt.



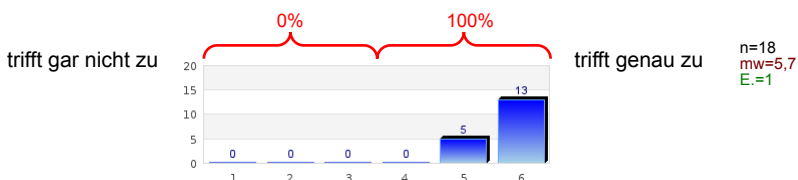
4.6 In Konfliktsituationen mit Schülerinnen und Schülern, Eltern oder im Kollegium wird von der Schulleitung eine unvoreingenommene, unparteiische Stellung eingenommen.



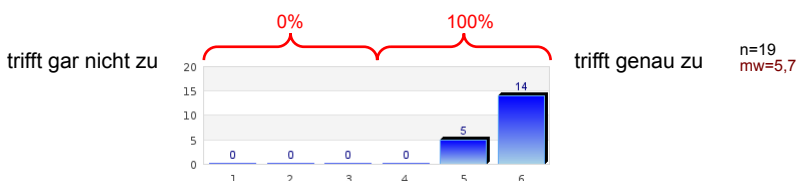
4.7 Die Pensen werden an dieser Schule fair unter den Kolleginnen und Kollegen verteilt.



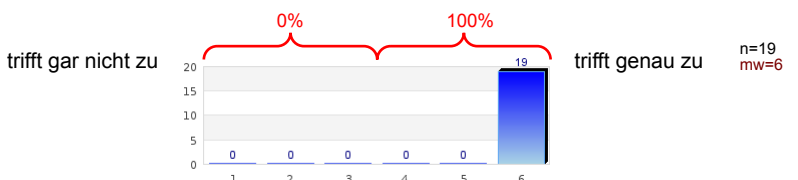
4.8 Besondere Aufgaben (z.B. Ämter, Vertretung, ...) werden an dieser Schule fair unter den Kolleginnen und Kollegen verteilt.



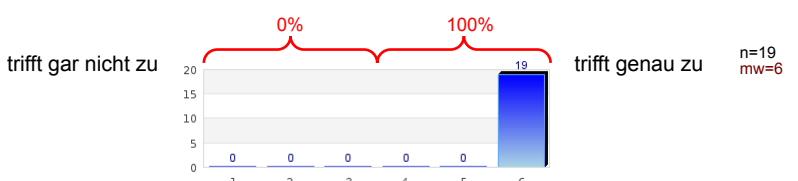
4.9 Die Organisationsstrukturen und Abläufe an dieser Schule erleichtern mir meine Arbeit.



4.10 Unsere Sitzungen und Konferenzen werden effizient geleitet.

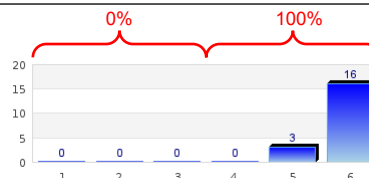


4.11 Ich kann mich bei der Planung / Organisation meiner Arbeit auf die Jahresplanung der Schule verlassen.



4.12 Die zentralen Ziele und Probleme unserer Schule werden von der Schulleitung im Auge behalten.

trifft gar nicht zu

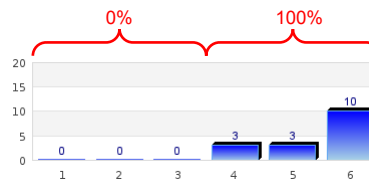


trifft genau zu

n=19
mw=5,8

4.13 Die Schulleitung holt gezielt Rückmeldungen zu ihrem Führungsverhalten ein.

trifft gar nicht zu

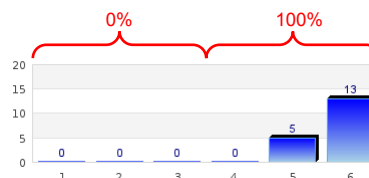


trifft genau zu

n=16
mw=5,4
E.=3

4.14 Ich bin insgesamt mit dem Führungsverhalten der Schulleitung zufrieden.

trifft gar nicht zu



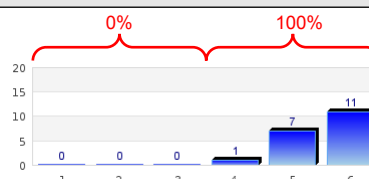
trifft genau zu

n=18
mw=5,7

5. Informationen und Entscheidungen

5.1 Ich kenne die Ziele, welche die Schulleitung erreichen will.

trifft gar nicht zu

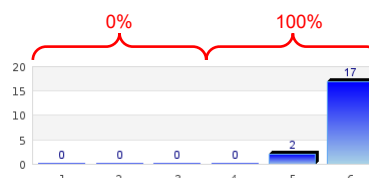


trifft genau zu

n=19
mw=5,5

5.2 Die Informationen, die für mich wichtig sind, werden mir von der Schulleitung zur Verfügung gestellt.

trifft gar nicht zu

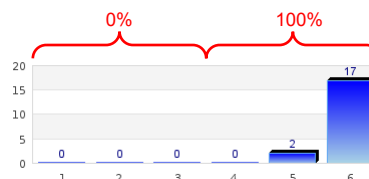


trifft genau zu

n=19
mw=5,9

5.3 Wichtige Informationen erhalte ich von der Schulleitung rechtzeitig.

trifft gar nicht zu

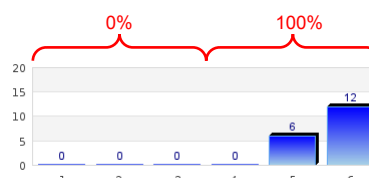


trifft genau zu

n=19
mw=5,9

5.4 An dieser Schule wird Wert darauf gelegt, dass das Zustandekommen wichtiger Entscheidungen für das Kollegium transparent ist.

trifft gar nicht zu

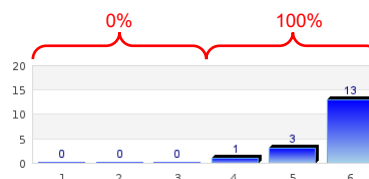


trifft genau zu

n=18
mw=5,7
E.=1

5.5 An dieser Schule sind wichtige Entscheide nachvollziehbar.

trifft gar nicht zu

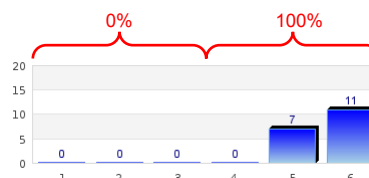


trifft genau zu

n=17
mw=5,7
E.=1

5.6 Bei wichtigen Entscheidungsprozessen, die sich auf meine Arbeit auswirken, werde ich genügend einbezogen.

trifft gar nicht zu

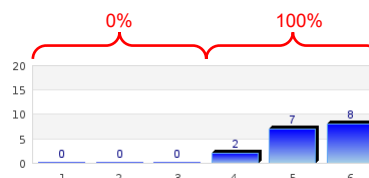


trifft genau zu

n=18
mw=5,6
E.=1

5.7 Wenn ich Kritik oder Verbesserungsvorschläge äussere, die die Schule betreffen, geht die Schulleitung darauf ein.

trifft gar nicht zu

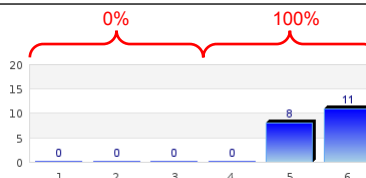


trifft genau zu

n=17
mw=5,4
E.=2

5.8 Alles in allem bin ich zufrieden damit, wie an dieser Schule Entscheidungen getroffen werden.

trifft gar nicht zu

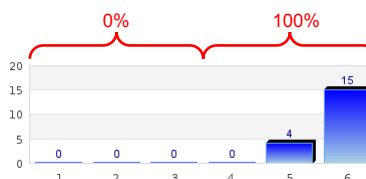


trifft genau zu

n=19
mw=5,6

5.9 Alles in allem bin ich mit dem Informationsfluss an dieser Schule zufrieden.

trifft gar nicht zu



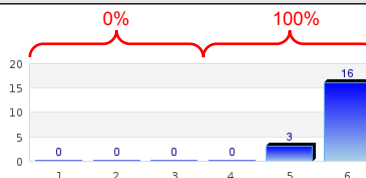
trifft genau zu

n=19
mw=5,8

6. Unterrichtsbezogene Zusammenarbeit

6.1 Die Zusammenarbeit im Kollegium funktioniert gut.

trifft gar nicht zu

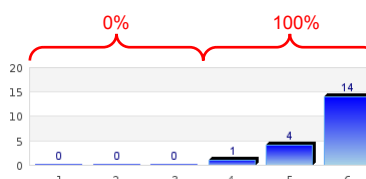


trifft genau zu

n=19
mw=5,8

6.2 Die Lehrpersonen, die in den gleichen Klassen unterrichten, treffen sich, um ihre pädagogischen Absichten und Ansichten abzustimmen.

trifft gar nicht zu

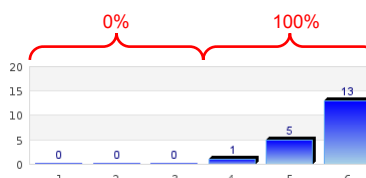


trifft genau zu

n=19
mw=5,7

6.3 An dieser Schule besteht eine grosse Bereitschaft, Unterrichtsmaterial einander zur Verfügung zu stellen.

trifft gar nicht zu

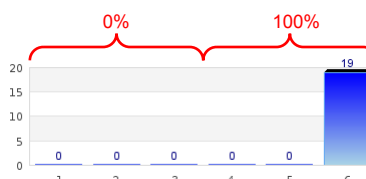


trifft genau zu

n=19
mw=5,6

6.4 Ich kann mit meinen Kolleg/innen offen darüber sprechen, wie es mir in meinem Unterricht geht.

trifft gar nicht zu

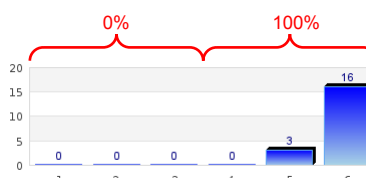


trifft genau zu

n=19
mw=6

6.5 Die Lehrpersonen an unserer Schule geben einander bereitwillig Einblick in den eigenen Unterricht.

trifft gar nicht zu

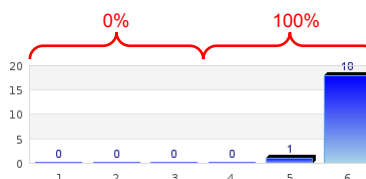


trifft genau zu

n=19
mw=5,8

6.6 Wir helfen uns im Kollegium, bei Schwierigkeiten im Unterricht konstruktive Lösungen zu finden.

trifft gar nicht zu

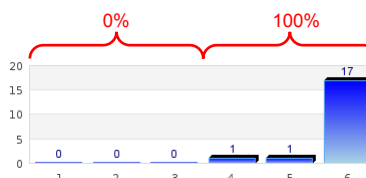


trifft genau zu

n=19
mw=5,9

6.7 Lehrpersonen erzählen im Kollegium auch Erfolgserlebnisse aus dem Unterricht.

trifft gar nicht zu

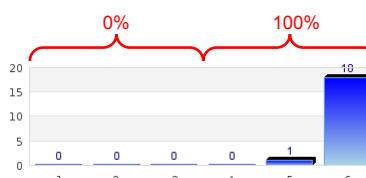


trifft genau zu

n=19
mw=5,8

6.8 Alles in allem bin ich mit der unterrichtsbezogenen Zusammenarbeit an dieser Schule zufrieden.

trifft gar nicht zu

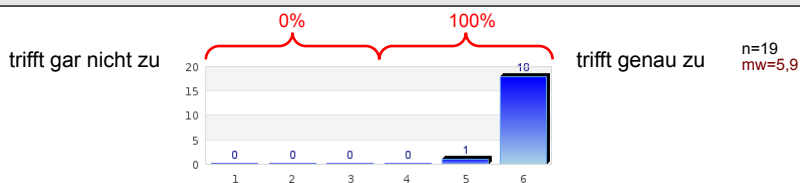


trifft genau zu

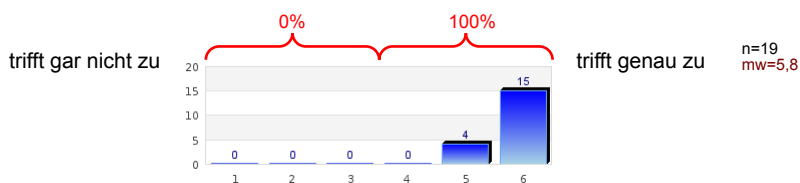
n=19
mw=5,9

7. Kollegiale Beziehungen

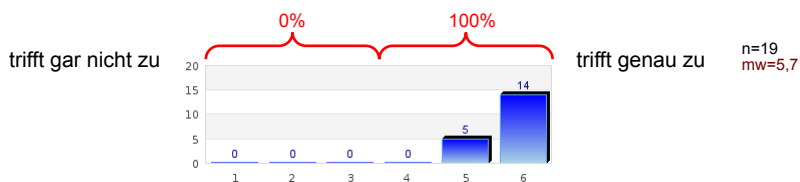
7.1 Der Umgang in unserem Kollegium ist wertschätzend und respektvoll.



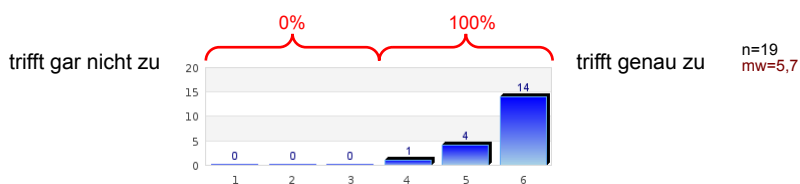
7.2 In unserem Kollegium herrscht ein Klima, in dem unterschiedliche Sichtweisen Platz haben.



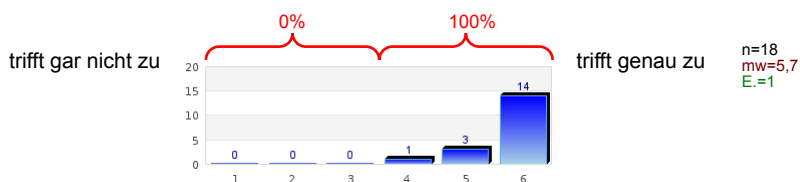
7.3 Wenn eine Lehrperson zeitweise besonders belastet ist, kann sie mit Unterstützung aus dem Kollegium rechnen.



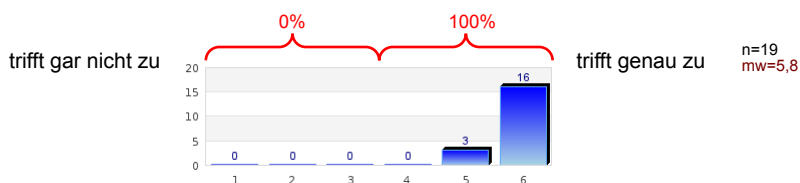
7.4 Für meine Arbeit erhalte ich ausreichend Anerkennung im Kollegium.



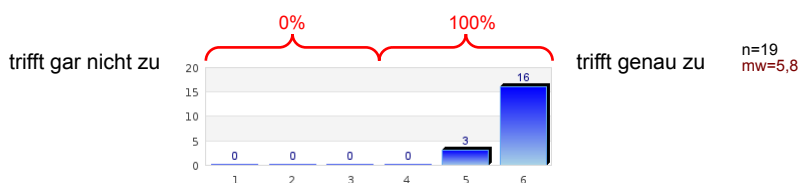
7.5 Dinge, die ich gut kann, werden in diesem Kollegium anerkannt und geschätzt.



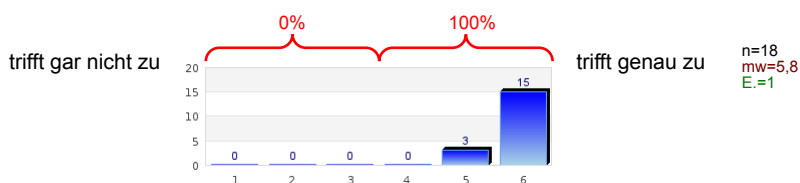
7.6 An dieser Schule gibt es genügend Möglichkeiten für gemeinsame Aktivitäten und Kontakte unter den Lehrpersonen.



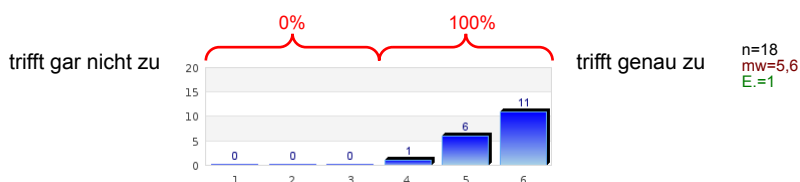
7.7 Bei gemeinsamen Anlässen im Kollegium nehme ich gerne teil.



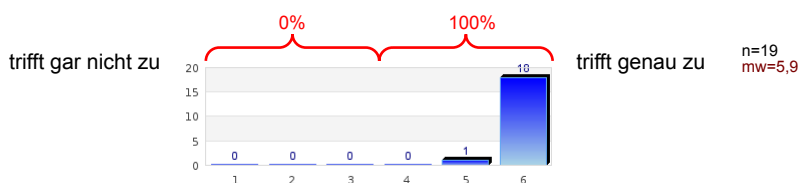
7.8 An dieser Schule können wir im Kollegium offen eigene Meinungen und Ansichten vertreten.



7.9 Konflikte und Probleme werden an dieser Schule nicht unter den Teppich gekehrt, sondern offen angesprochen.

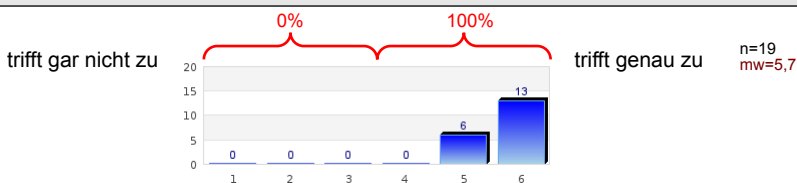


7.10 Ich bin der Meinung, dass wir alles in allem ein gutes Klima im Kollegium haben.

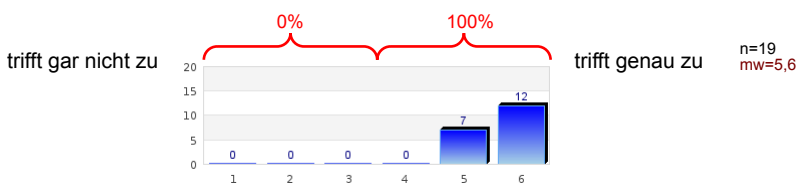


8. Regelung des Zusammenlebens

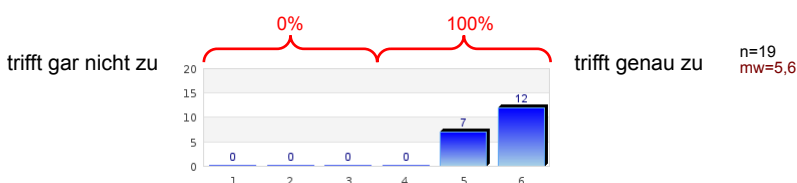
8.1 Die Abmachungen und Regeln, die an dieser Schule gelten, finde ich gut.



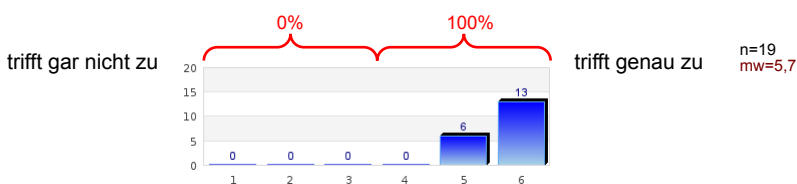
8.2 Unsere Regelungen (z.B. Schulordnung) tragen wesentlich zu einem guten Schulklima bei.



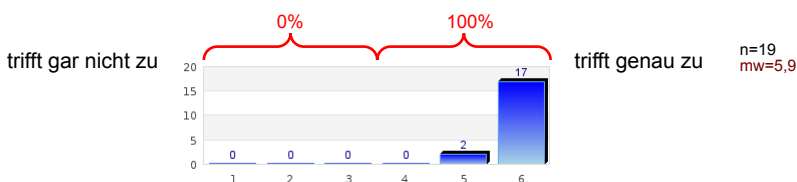
8.3 Die Lehrpersonen setzen sich dafür ein, dass die vereinbarten Regeln im Alltag eingehalten werden.



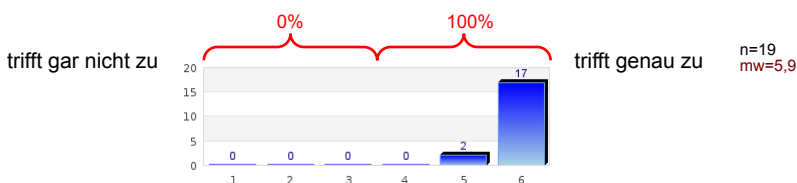
8.4 Unsere Schulordnung trägt wesentlich dazu bei, das Verhalten von Schüler/innen und Lehrpersonen in der gewünschten Richtung zu beeinflussen.



8.5 Wenn ich mit einer Kollegin/einem Kollegen eine Abmachung treffe, kann ich mich darauf verlassen, dass sie eingehalten wird.

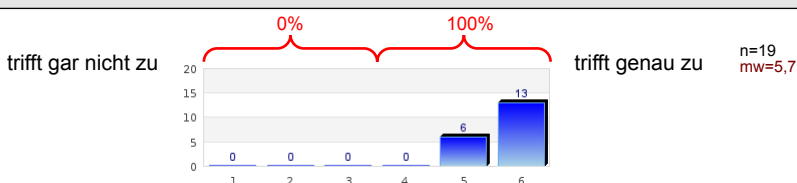


8.6 Alles in allem bin ich mit der Regelung des Zusammenlebens an dieser Schule zufrieden.

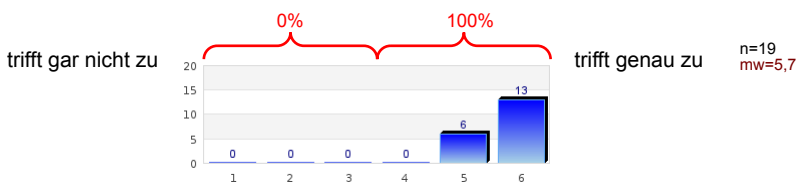


9. Unterstützende Rahmenbedingungen / Support

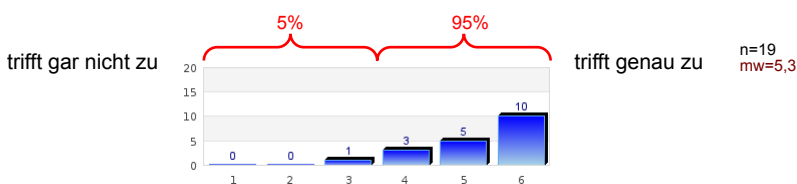
9.1 Ich halte mich gerne in diesem Schulhaus auf.



9.2 Die Unterrichtszimmer und Klassenräume sind so ausgestattet, dass ich mich als Lehrperson darin wohl fühle.

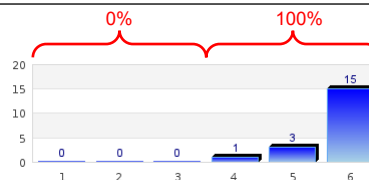


9.3 Das Lehrerzimmer ist so ausgestattet, dass ich mich darin wohl fühle.



9.4 Ich habe an dieser Schule einen Arbeitsplatz, der ausreichend ausgerüstet ist.

trifft gar nicht zu

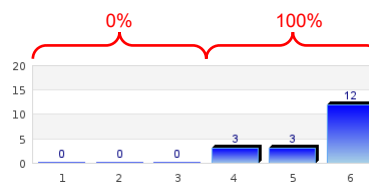


trifft genau zu

n=19
mw=5,7

9.5 Für die Fächer, die ich unterrichte, ist diese Schule gut mit Unterrichtsmaterialien ausgerüstet.

trifft gar nicht zu

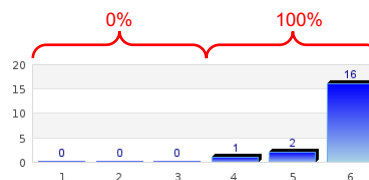


trifft genau zu

n=18
mw=5,5

9.6 Die Zusammenarbeit mit dem Hauswart funktioniert an dieser Schule gut.

trifft gar nicht zu

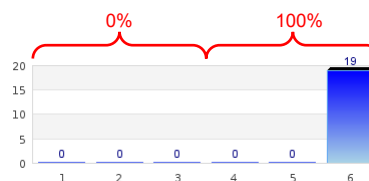


trifft genau zu

n=19
mw=5,8

9.7 Die Zusammenarbeit mit dem Schulsekretariat funktioniert an dieser Schule gut.

trifft gar nicht zu

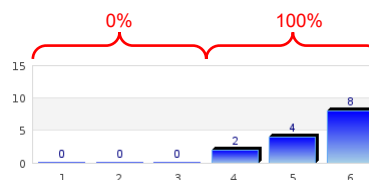


trifft genau zu

n=19
mw=6

9.8 Unterstützung durch externe Stellen kann man an dieser Schule sehr unbürokratisch in Anspruch nehmen.

trifft gar nicht zu

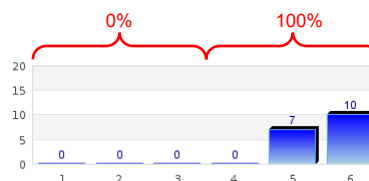


trifft genau zu

n=14
mw=5,4
E.=5

9.9 Gut begründete Anträge für Anschaffungen haben bei uns gute Chancen, bewilligt zu werden.

trifft gar nicht zu

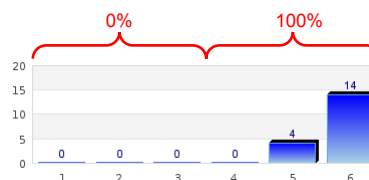


trifft genau zu

n=17
mw=5,6
E.=2

9.10 Alles in allem bin ich mit den unterstützenden Rahmenbedingungen an dieser Schule zufrieden.

trifft gar nicht zu



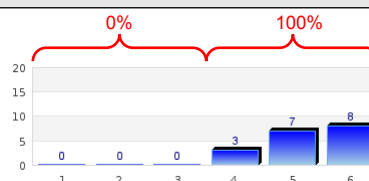
trifft genau zu

n=18
mw=5,8

10. Berufliche Weiterentwicklungsmöglichkeiten

10.1 An dieser Schule werden die Lehrpersonen gemäss ihren Fähigkeiten und Interessen gefördert.

trifft gar nicht zu

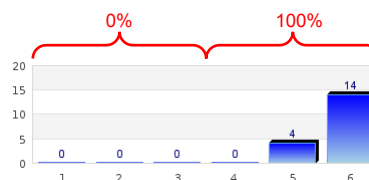


trifft genau zu

n=18
mw=5,3
E.=1

10.2 Bei der Pensen- und Aufgabenverteilung werden die Fähigkeiten und Wünsche der einzelnen Lehrpersonen mitberücksichtigt.

trifft gar nicht zu

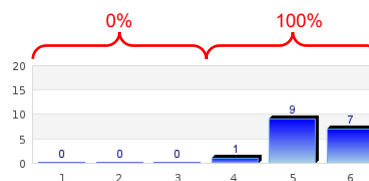


trifft genau zu

n=18
mw=5,8
E.=1

10.3 An dieser Schule gibt es ein schulinternes Fortbildungskonzept, das die Wünsche der Kolleginnen und Kollegen berücksichtigt.

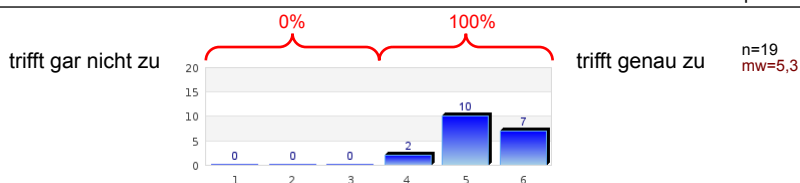
trifft gar nicht zu



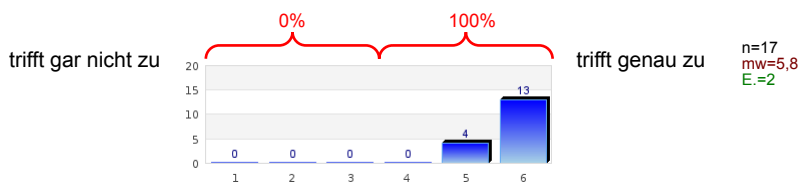
trifft genau zu

n=17
mw=5,4
E.=2

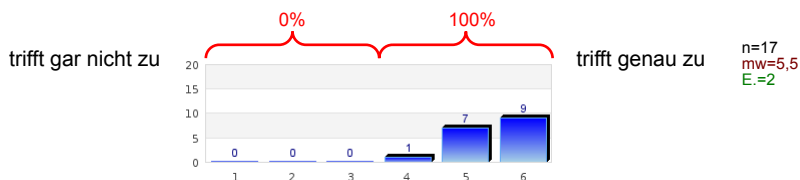
10.4 Die schulinterne Weiterbildung, die bei uns stattfindet, ist nützlich und hilfreich.



10.5 Meine individuellen Weiterbildungswünsche werden von der Schulleitung unterstützt.

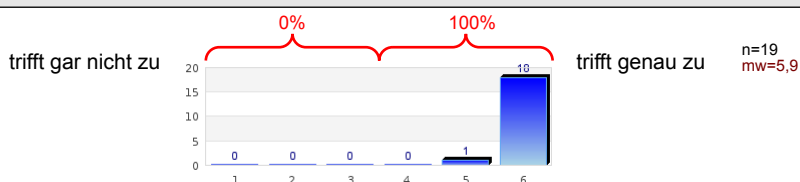


10.6 Insgesamt bin ich zufrieden mit den beruflichen Weiterentwicklungsmöglichkeiten in dieser Schule.

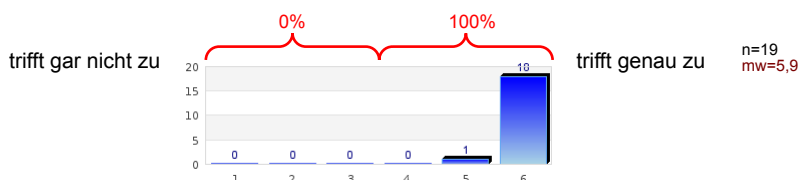


11. Globaleinschätzung

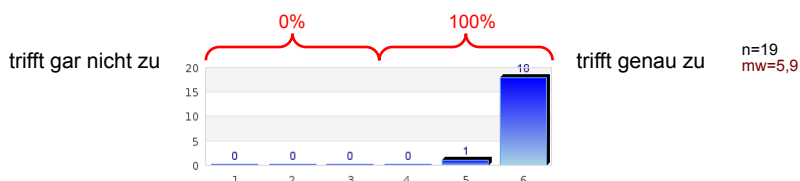
11.1 Ich arbeite gerne an dieser Schule.



11.2 Alles in allem bin ich mit dem Arbeitsklima an dieser Schule zufrieden.



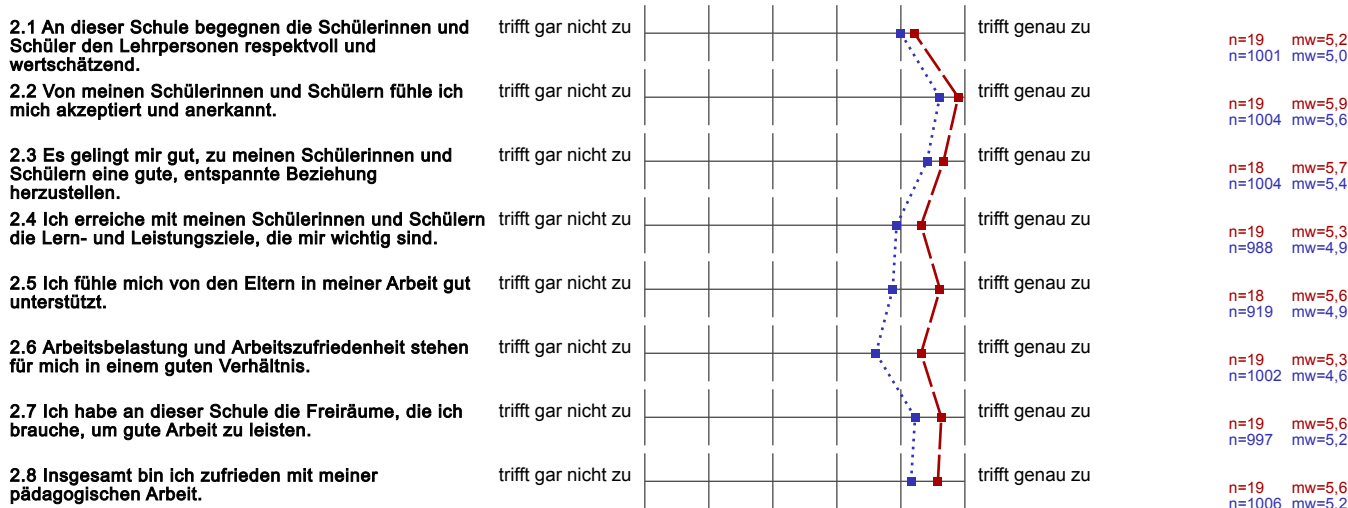
11.3 Diese Schule kann ich als Arbeitsort weiter empfehlen.



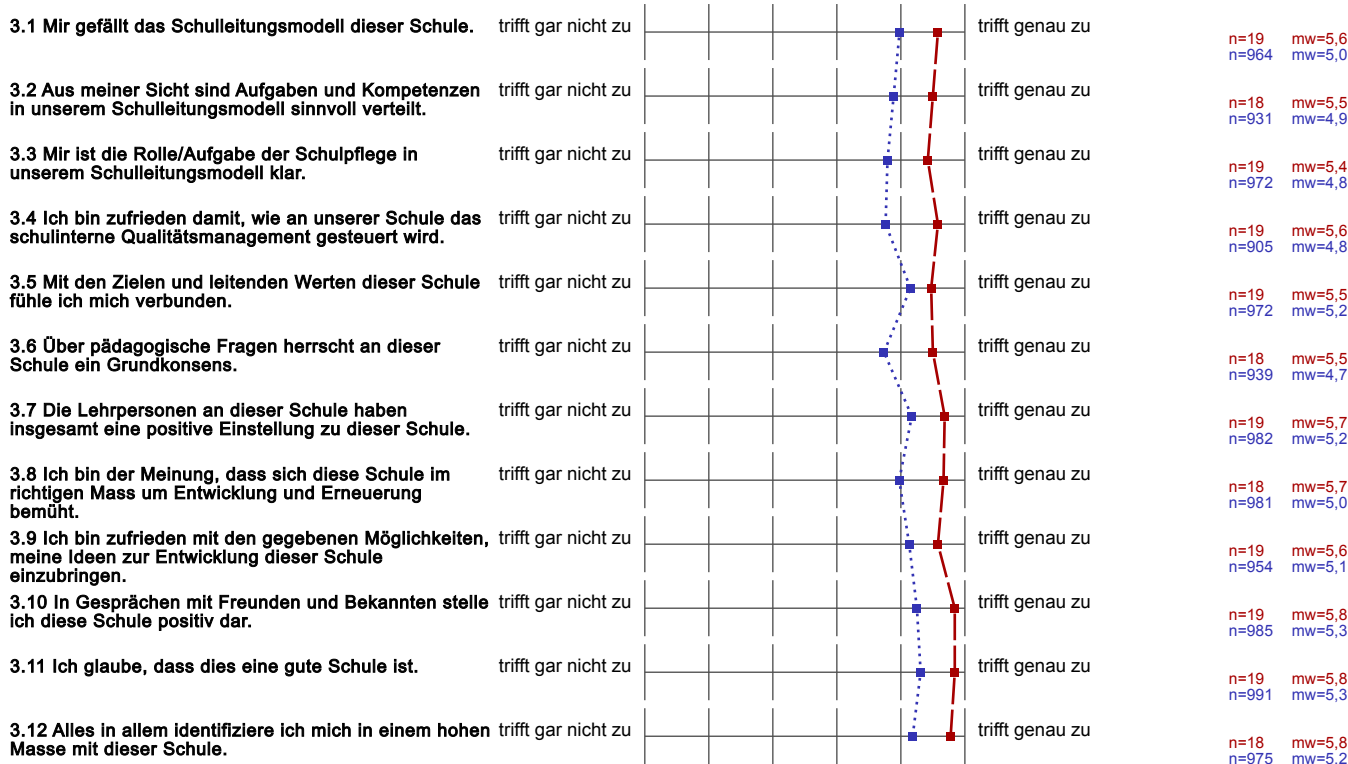
Profilinie

Auswertung für: **Jonen Lehrpersonen**
 Vergleichsgruppe: **Lehrpersonen kant. Mittelwert**

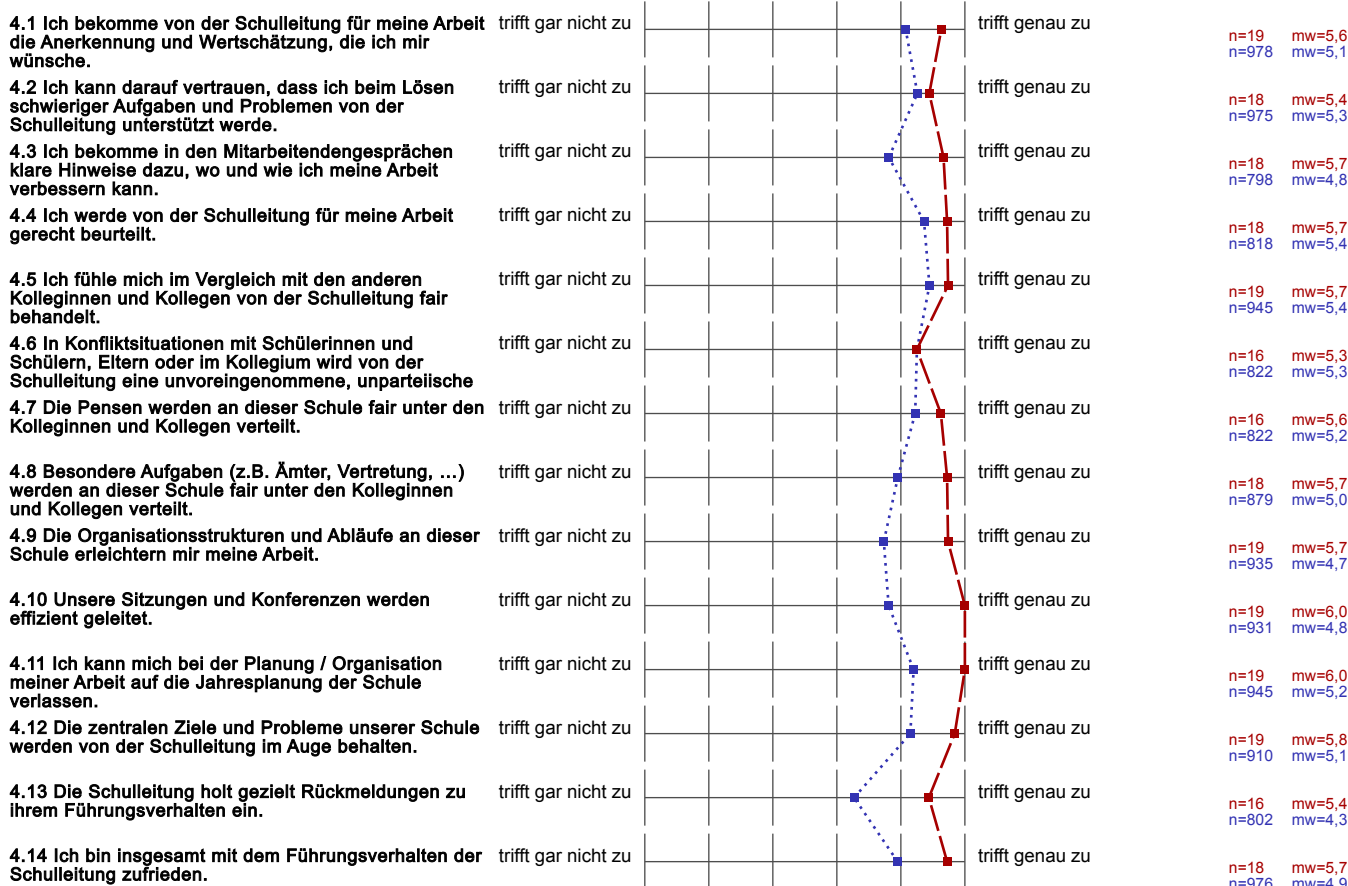
2. Zufriedenheit in der pädagogischen Arbeit



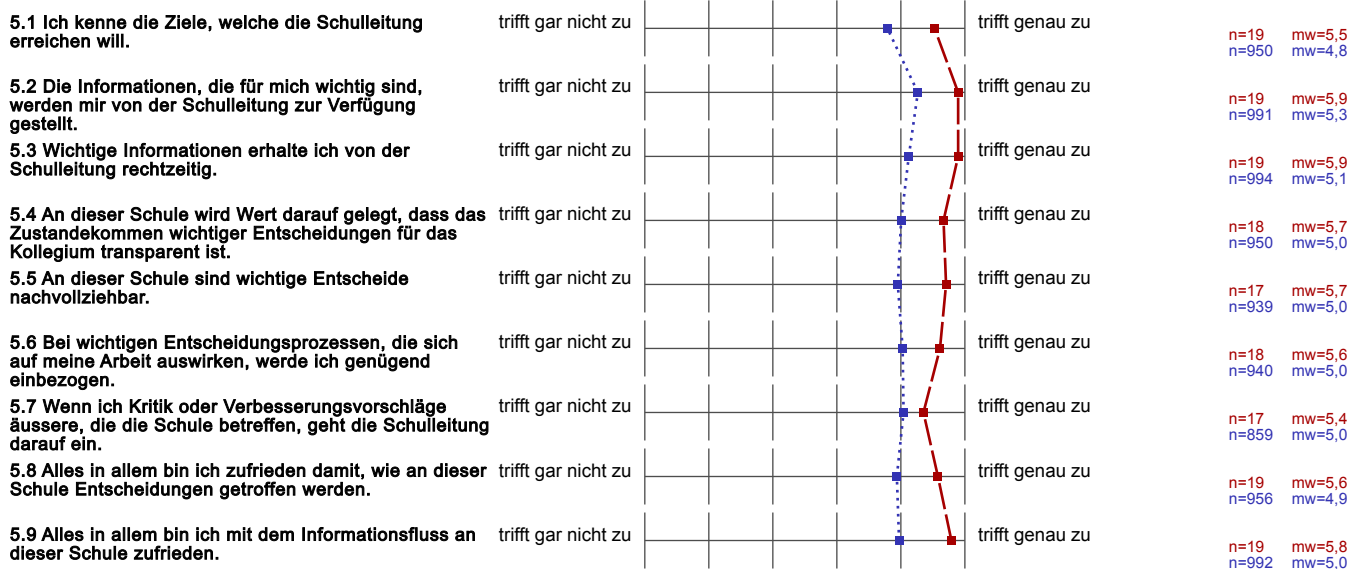
3. Identifikation mit der Schule



4. Führungsverhalten der Schulleitung



5. Informationen und Entscheidungen



6. Unterrichtsbezogene Zusammenarbeit



6.4 Ich kann mit meinen Kolleg/innen offen darüber sprechen, wie es mir in meinem Unterricht geht.	trifft gar nicht zu									trifft genau zu	n=19 n=991	mw=6,0 mw=5,5
6.5 Die Lehrpersonen an unserer Schule geben einander bereitwillig Einblick in den eigenen Unterricht.	trifft gar nicht zu									trifft genau zu	n=19 n=934	mw=5,8 mw=5,2
6.6 Wir helfen uns im Kollegium, bei Schwierigkeiten im Unterricht konstruktive Lösungen zu finden.	trifft gar nicht zu									trifft genau zu	n=19 n=954	mw=5,9 mw=5,3
6.7 Lehrpersonen erzählen im Kollegium auch Erfolgserlebnisse aus dem Unterricht.	trifft gar nicht zu									trifft genau zu	n=19 n=972	mw=5,8 mw=5,3
6.8 Alles in allem bin ich mit der unterrichtsbezogenen Zusammenarbeit an dieser Schule zufrieden.	trifft gar nicht zu									trifft genau zu	n=19 n=982	mw=5,9 mw=5,3

7. Kollegiale Beziehungen

7.1 Der Umgang in unserem Kollegium ist wertschätzend und respektvoll.	trifft gar nicht zu									trifft genau zu	n=19 n=1004	mw=5,9 mw=5,4
7.2 In unserem Kollegium herrscht ein Klima, in dem unterschiedliche Sichtweisen Platz haben.	trifft gar nicht zu									trifft genau zu	n=19 n=988	mw=5,8 mw=5,2
7.3 Wenn eine Lehrperson zeitweise besonders belastet ist, kann sie mit Unterstützung aus dem Kollegium rechnen.	trifft gar nicht zu									trifft genau zu	n=19 n=907	mw=5,7 mw=5,2
7.4 Für meine Arbeit erhalte ich ausreichend Anerkennung im Kollegium.	trifft gar nicht zu									trifft genau zu	n=19 n=956	mw=5,7 mw=5,1
7.5 Dinge, die ich gut kann, werden in diesem Kollegium anerkannt und geschätzt.	trifft gar nicht zu									trifft genau zu	n=18 n=924	mw=5,7 mw=5,2
7.6 An dieser Schule gibt es genügend Möglichkeiten für gemeinsame Aktivitäten und Kontakte unter den Lehrpersonen.	trifft gar nicht zu									trifft genau zu	n=19 n=977	mw=5,8 mw=5,2
7.7 Bei gemeinsamen Anlässen im Kollegium nehme ich gerne teil.	trifft gar nicht zu									trifft genau zu	n=19 n=977	mw=5,8 mw=5,3
7.8 An dieser Schule können wir im Kollegium offen eigene Meinungen und Ansichten vertreten.	trifft gar nicht zu									trifft genau zu	n=18 n=973	mw=5,8 mw=5,3
7.9 Konflikte und Probleme werden an dieser Schule nicht unter den Teppich gekehrt, sondern offen angesprochen.	trifft gar nicht zu									trifft genau zu	n=18 n=938	mw=5,6 mw=4,8
7.10 Ich bin der Meinung, dass wir alles in allem ein gutes Klima im Kollegium haben.	trifft gar nicht zu									trifft genau zu	n=19 n=997	mw=5,9 mw=5,3

8. Regelung des Zusammenlebens

8.1 Die Abmachungen und Regeln, die an dieser Schule gelten, finde ich gut.	trifft gar nicht zu									trifft genau zu	n=19 n=988	mw=5,7 mw=5,2
8.2 Unsere Regelungen (z.B. Schulordnung) tragen wesentlich zu einem guten Schulklima bei.	trifft gar nicht zu									trifft genau zu	n=19 n=934	mw=5,6 mw=5,1
8.3 Die Lehrpersonen setzen sich dafür ein, dass die vereinbarten Regeln im Alltag eingehalten werden.	trifft gar nicht zu									trifft genau zu	n=19 n=956	mw=5,6 mw=5,0
8.4 Unsere Schulordnung trägt wesentlich dazu bei, das Verhalten von Schüler/innen und Lehrpersonen in der gewünschten Richtung zu beeinflussen.	trifft gar nicht zu									trifft genau zu	n=19 n=921	mw=5,7 mw=5,0
8.5 Wenn ich mit einer Kollegin/einem Kollegen eine Abmachung treffe, kann ich mich darauf verlassen, dass sie eingehalten wird.	trifft gar nicht zu									trifft genau zu	n=19 n=990	mw=5,9 mw=5,4
8.6 Alles in allem bin ich mit der Regelung des Zusammenlebens an dieser Schule zufrieden.	trifft gar nicht zu									trifft genau zu	n=19 n=989	mw=5,9 mw=5,3

9. Unterstützende Rahmenbedingungen / Support

9.1 Ich halte mich gerne in diesem Schulhaus auf.	trifft gar nicht zu									trifft genau zu	n=19 n=997	mw=5,7 mw=5,4
9.2 Die Unterrichtszimmer und Klassenräume sind so ausgestattet, dass ich mich als Lehrperson darin wohl fühle.	trifft gar nicht zu									trifft genau zu	n=19 n=995	mw=5,7 mw=5,1
9.3 Das Lehrerzimmer ist so ausgestattet, dass ich mich darin wohl fühle.	trifft gar nicht zu									trifft genau zu	n=19 n=987	mw=5,3 mw=4,8
9.4 Ich habe an dieser Schule einen Arbeitsplatz, der ausreichend ausgerüstet ist.	trifft gar nicht zu									trifft genau zu	n=19 n=997	mw=5,7 mw=4,9

9.5 Für die Fächer, die ich unterrichte, ist diese Schule gut mit Unterrichtsmaterialien ausgerüstet.	trifft gar nicht zu		trifft genau zu	n=18 n=982	mw=5,5 mw=5,0
9.6 Die Zusammenarbeit mit dem Hauswart funktioniert an dieser Schule gut.	trifft gar nicht zu		trifft genau zu	n=19 n=978	mw=5,8 mw=5,2
9.7 Die Zusammenarbeit mit dem Schulsekretariat funktioniert an dieser Schule gut.	trifft gar nicht zu		trifft genau zu	n=19 n=973	mw=6,0 mw=5,7
9.8 Unterstützung durch externe Stellen kann man an dieser Schule sehr unbürokratisch in Anspruch nehmen.	trifft gar nicht zu		trifft genau zu	n=14 n=656	mw=5,4 mw=5,1
9.9 Gut begründete Anträge für Anschaffungen haben bei uns gute Chancen, bewilligt zu werden.	trifft gar nicht zu		trifft genau zu	n=17 n=860	mw=5,6 mw=5,1
9.10 Alles in allem bin ich mit den unterstützenden Rahmenbedingungen an dieser Schule zufrieden.	trifft gar nicht zu		trifft genau zu	n=18 n=886	mw=5,8 mw=5,3

10. Berufliche Weiterentwicklungsmöglichkeiten

10.1 An dieser Schule werden die Lehrpersonen gemäss ihren Fähigkeiten und Interessen gefördert.	trifft gar nicht zu		trifft genau zu	n=18 n=802	mw=5,3 mw=4,8
10.2 Bei der Pensen- und Aufgabenverteilung werden die Fähigkeiten und Wünsche der einzelnen Lehrpersonen mitberücksichtigt.	trifft gar nicht zu		trifft genau zu	n=18 n=889	mw=5,8 mw=5,2
10.3 An dieser Schule gibt es ein schulinternes Fortbildungskonzept, das die Wünsche der Kolleginnen und Kollegen berücksichtigt.	trifft gar nicht zu		trifft genau zu	n=17 n=811	mw=5,4 mw=4,5
10.4 Die schulinterne Weiterbildung, die bei uns stattfindet, ist nützlich und hilfreich.	trifft gar nicht zu		trifft genau zu	n=19 n=903	mw=5,3 mw=4,5
10.5 Meine individuellen Weiterbildungswünsche werden von der Schulleitung unterstützt.	trifft gar nicht zu		trifft genau zu	n=17 n=786	mw=5,8 mw=5,5
10.6 Insgesamt bin ich zufrieden mit den beruflichen Weiterentwicklungsmöglichkeiten in dieser Schule.	trifft gar nicht zu		trifft genau zu	n=17 n=869	mw=5,5 mw=5,1

11. Globaleinschätzung

11.1 Ich arbeite gerne an dieser Schule.	trifft gar nicht zu		trifft genau zu	n=19 n=1001	mw=5,9 mw=5,5
11.2 Alles in allem bin ich mit dem Arbeitsklima an dieser Schule zufrieden.	trifft gar nicht zu		trifft genau zu	n=19 n=1000	mw=5,9 mw=5,3
11.3 Diese Schule kann ich als Arbeitsort weiter empfehlen.	trifft gar nicht zu		trifft genau zu	n=19 n=979	mw=5,9 mw=5,4